

Perencanaan Karir Siswa SMA/SMK/MA dalam Pendidikan Tinggi Kemetrologian



Dr. Budi Yasri, S.Si., S.Farm., M.S.E.

AKADEMI METROLOGI DAN INSTRUMENTASI
KEMENTERIAN PERDAGANGAN

Pendidikan Tinggi

AKMET
Akademi
Metrologi dan
Instrumentasi

Defenisi Pendidikan Tinggi

Pendidikan Tinggi adalah jenjang pendidikan **setelah pendidikan menengah** yang mencakup program diploma, program sarjana, program magister, program doktor, dan program profesi, serta program spesialis, yang diselenggarakan oleh perguruan tinggi berdasarkan kebudayaan bangsa Indonesia.

(Pasal 1 UU No. 12 tahun 2012 tentang Pendidikan tinggi)

Jenis Pendidikan Tinggi

No	Jenis	Fokus	Komposisi Kurikulum	Jenjang Pendidikan
1.	Pendidikan Tinggi Akademik	Penguasaan pada disiplin ilmu pengetahuan, teknologi dan seni.	teori 60% praktik 40%	S1 S2 S3
2.	Pendidikan Tinggi Vokasi	Penguasaan keahlian terapan dan keterampilan teknis pada pekerjaan tertentu.	teori 30-40% praktik 60-70%	D-I D-II D-III D-IV S2 Terapan S3 Terapan

Status Perguruan Tinggi

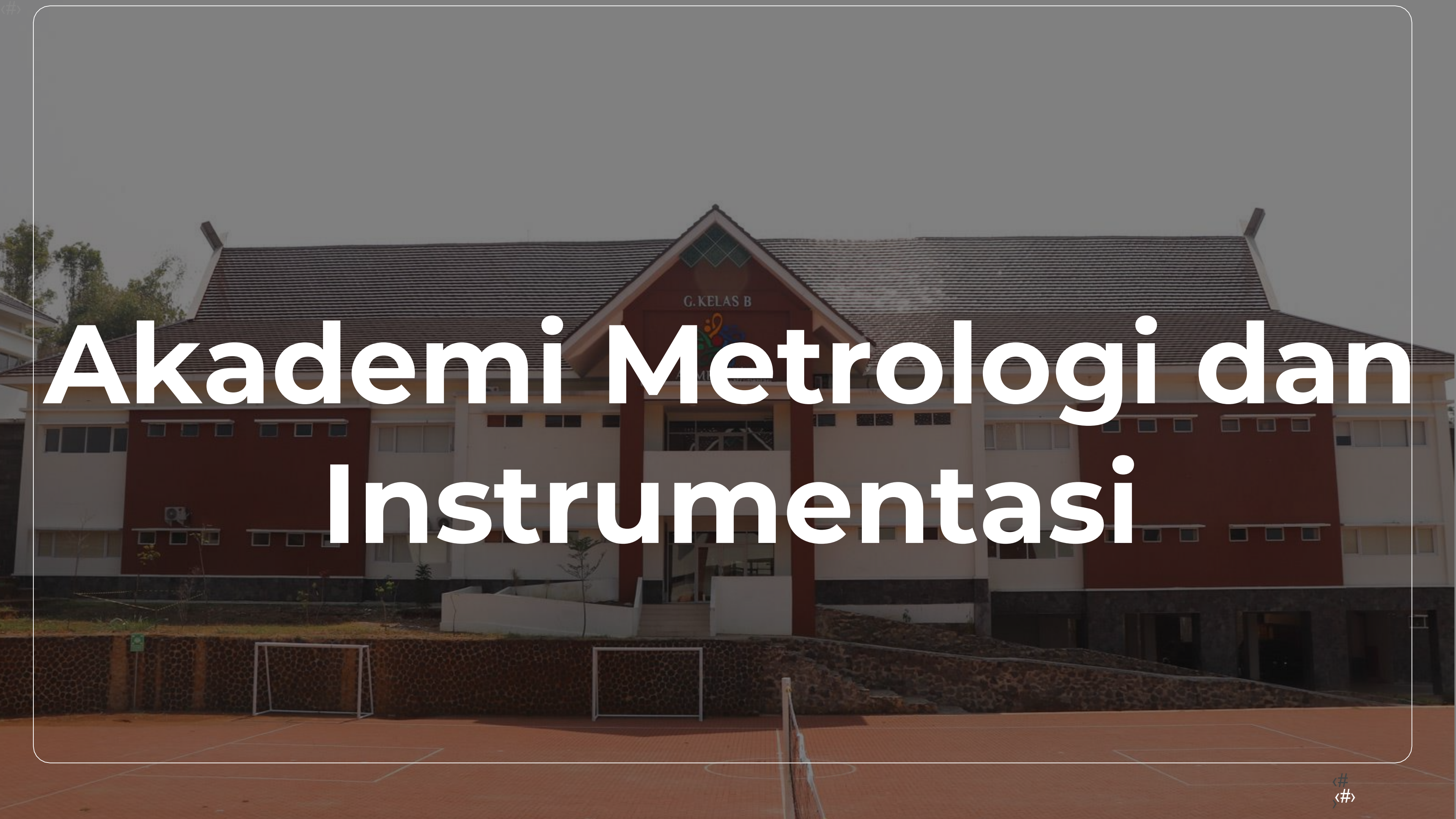
No	Jenis	Penyelenggara	Contoh
1.	Perguruan Tinggi Negeri (PTN)	Kementerian Pendidikan Tinggi, Sains, dan Teknologi (Kemendiktisaintek)	ITB, UGM, UI, UNPAD, UNDIP, dll.
2.	Perguruan Tinggi Swasta (PTS)	Swasta berbentuk yayasan atau badan hukum lainnya	ITENAS, UNPAR, UNJANI, Tel-U, dll.
3.	Perguruan Tinggi Kementerian dan Lembaga (PTKL)	Kementerian/Lembaga Pemerintah Non Kementerian selain Kemendiktisaintek dan Kementerian Agama	Akmet, Akmil, Akpol, IPDN, PKN STAN, Polstat STIS, Poltekpar NHI, Poltekesos, dll.

Status Perguruan Tinggi (Lanjutan)

No	Jenis	Penyelenggara	Contoh
4.	Perguruan Tinggi Keagamaan Negeri (PTKN)	Kementerian Agama	UIN, IAIN, STAIN, IAHN, dll.
5.	Perguruan Tinggi Keagamaan Swasta (PTKS)	Swasta keagamaan berbentuk yayasan atau badan hukum lainnya	STAI Siliwangi, ST Teologi, ST Alkitab, dll.

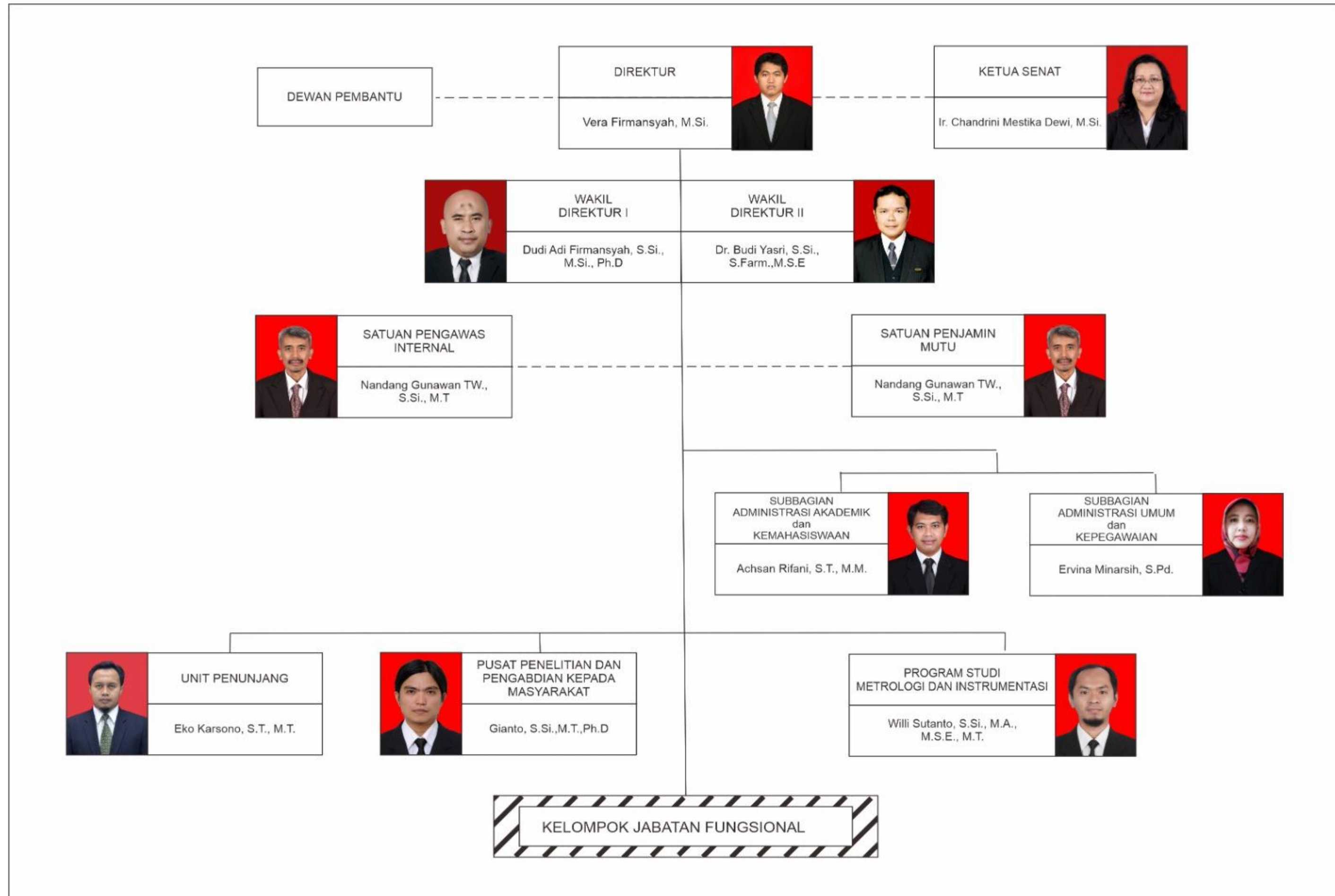
Perguruan Tinggi Kementerian dan Lembaga

No	Jenis	Contoh PT	Pengelola
1.	Ikatan Dinas	IPDN	Kementerian Dalam Negeri
		PKN STAN	Kementerian Keuangan
		Polstat STIS	Badan Pusat Statistik
2.	Non Ikatan Dinas	Akmet	Kementerian Perdagangan
		Poltekesos	Kementerian Sosial
		Poltekpar NHI	Kementerian Parawisata



Akademi Metrologi dan Instrumentasi

Struktur Organisasi Akmet



Pengembangan Karir Lulusan Akmet

No	Jenis Pekerjaan	Penempatan	Jabatan	Peluang Studi Lanjut
1.	Aparatur Sipil Negara (ASN) di Kementerian /Lembaga/ Pemerintah Daerah	Kementerian Perdagangan	<ul style="list-style-type: none"> • Penera Tingkat Terampil • Penguji Mutu Barang Tingkat Terampil 	S1 Teknik/MIPA untuk menjadi Penera Tingkat Ahli S1 Hukum untuk menjadi Pengawas
		Badan Standardisasi Nasional	Metrolog	
		Pemerintah Daerah (Kabupaten/Kota)	Penera Tingkat Terampil	

Pengembangan Karir Lulusan Akmet

No	Jenis Pekerjaan	Penempatan	Jabatan	Peluang Studi Lanjut
2.	Non Aparatur Sipil Negara (BUMN/BUMD/PMA/PMDN/Swasta lainnya)	PT. Mandiri Transforma Global - Aequus Solutions PT Global Quality Indonesia PT Kaliman	Teknisi Kalibrasi	S1 Teknik/MIPA terutama Teknik Elektro, Teknik Fisika, Teknik Industri, Fisika
		PT Freeport Indonesia PT Schlumberger Indonesia	Teknisi Instrumentasi	
		PT Pharos Indonesia PT Sentral Kreasi Rencana	<i>Quality Control (QC)</i>	
		PT GMF AeroAsia	<i>Senior Metrologist</i>	
		PT Berca Schindler Lift	<i>Senior Field Engineer</i>	

Pembinaan Jabatan Fungsional Tertentu dibawah Kementerian Perdagangan

No	Kelompok Jabatan/Pembina	Jenis Jabatan	Persyaratan Jabatan
1.	Kemetrologian/Direktorat Metrologi	Penera Tingkat Terampil	D-III Metrologi dan Instrumentasi
		Penera Tingkat Ahli	S1 Teknik/MIPA
		Pengawas Kemetrologian	S1 Hukum
		Pranata Laboratorium Kemetrologian	S1 Teknik/MIPA
2.	Penguji Mutu Barang/Direktorat Standardisasi dan Pengendalian Mutu	Penguji Mutu Barang Tingkat Terampil	D-III Teknik/MIPA
		Penguji Mutu Barang Tingkat Ahli	S1 Teknik/MIPA



TERIMA KASIH

Kampus Akademi Metrologi dan Instrumentasi

Jl. Raya Bandung-Sumedang km 25 Kutamandiri, Kecamatan Tanjungsari
Kabupaten Sumedang

 0813 55000 872

 info@akmet.ac.id

 www.akmet.ac.id

